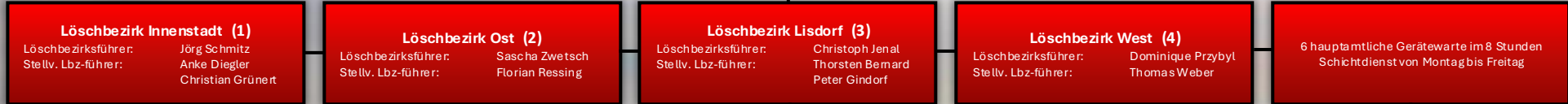




Struktur der Feuerwehr Saarlouis (Stand: 2026)

Wehrführer: Christopher Freichel
Stellv. Wehrführer: Sascha Zwetsch
Jörg Schmitz



Mannschaft (M/W)
Kinderfeuerwehr: 1 - 2
Jugendfeuerwehr: 5 - 3
Aktive Wehr: 49 - 12
Altersabteilung: 25 - 0
Gesamt: 80 - 17 (97)

Mannschaft (M/W)
Kinderfeuerwehr: 10 - 8
Jugendfeuerwehr: 20 - 7
Aktive Wehr: 68 - 15
Altersabteilung: 17 - 0
Gesamt: 115 - 30 (135)

Mannschaft (M/W)
Kinderfeuerwehr: 7 - 0
Jugendfeuerwehr: 11 - 6
Aktive Wehr: 38 - 5
Altersabteilung: 10 - 0
Gesamt: 66 - 11 (77)

Mannschaft (M/W)
Kinderfeuerwehr: 13 - 3
Jugendfeuerwehr: 18 - 5
Aktive Wehr: 49 - 7
Altersabteilung: 22 - 0
Gesamt: 102 - 15 (117)

- ### Funktionen:
- Ausgabe von Einsatzmaterialien
 - Prüfung und Wartung von
 - Atemschutzgeräten
 - Feuerlöscher n
 - Schläuchen
 - Elektrischen Betriebsmitteln
 - Messgeräten
 - Tragbaren Leitern
 - Wasserführende Armaturen
 - Einsatz- und Schutzkleidung
 - Persönliche Schutzausrüstung
 - Auf- und Abseilgeräte
 - Pneumatische Arbeitsgeräte
 - Hydraulische Arbeitsgeräte
 - Motorbetriebene Arbeitsgeräte
 - Anschlagmittel
 - Hand- und Hebezeuge
 - Sanitätsmaterial
 - Fahrzeug und Fahrzeugzubehör

- ### Fahrzeuge:
- KdoW WF - Florian Saarlouis 0/10
 - KdoW - Florian Saarlouis 1/10
 - ELW TEL - Florian Saarlouis 1/11
 - MTW - Florian Saarlouis 1/18
 - TLK 23/12 - Florian Saarlouis 1/31
 - LF 16/20 - Florian Saarlouis 1/43
 - HLF 20/20 - Florian Saarlouis 1/46
 - VLF - Florian Saarlouis 1/49
 - RW - Florian Saarlouis 1/52
 - GW-Atemschutz - Florian Saarlouis 1/64
 - GW-Gefahrgut - Florian Saarlouis 1/71
 - CBRN-ErkW - Florian Saarlouis 1/78
 - LKW mit Kran - Florian Saarlouis 1/92
- ### Anhänger:
- Anhänger Stromerzeuger
 - Anhänger Ölsperre
 - Anhänger ELW
 - Anhänger Jugendfeuerwehr

- ### Fahrzeuge:
- KdoW - Florian Saarlouis 2/10
 - MTW - Florian Saarlouis 2/18
 - TLF 20/40 SL - Florian Saarlouis 2/24
 - TroLF 2000 - Florian Saarlouis 2/29
 - DLAK 23/12 - Florian Saarlouis 2/31
 - LF 20 - Florian Saarlouis 2/43
 - HLF 20/20 - Florian Saarlouis 2/46
- ### Anhänger:
- Anhänger Einsatzstellenhygiene
 - Anhänger Schaum- und Wasserwerfer
- ### Sonstiges:
- Jugend LF 8 - Florian Saarlouis 2/41 (Ausbildungsfahrzeug)

- ### Fahrzeuge:
- KdoW - Florian Saarlouis 3/10
 - MTW - Florian Saarlouis 3/18
 - LF 20/30 - Florian Saarlouis 3/43
 - HLF 10 - Florian Saarlouis 3/45
 - ATV - Florian Saarlouis 3/99-20
- ### Boote:
- RTB - Florian Saarlouis 3/96
 - MZB - Florian Saarlouis 3/97

- ### Fahrzeuge:
- KdoW - Florian Saarlouis 4/10
 - MTW - Florian Saarlouis 4/18
 - TLF 4000 - Florian Saarlouis 4/24
 - HLF 20/20 - Florian Saarlouis 4/46
 - TSF - Florian Saarlouis 4/47
 - GW-S - Florian Saarlouis 4/69
 - Dekon-P - Florian Saarlouis 4/73
- ### Anhänger:
- Anhänger Schaum- und Wasserwerfer
 - Anhänger Verkehrssicherung

ABC-Zug des Landkreis Saarlouis (Teileinheit Saarlouis)

ABC-Einheitenführer: Manuel Hawner
Stellv. ABC-Einheitenführer: Kevin Engel

- ### Fahrzeuge:
- CBRN-ErkW - Florian Saarlouis 1/78
 - GW-Gefahrgut - Florian Saarlouis 1/71

- ### Fahrzeuge:
- TroLF 2000 - Florian Saarlouis 2/29
 - LF 20 - Florian Saarlouis 2/43

- ### Fahrzeuge:
- Dekon-P - Florian Saarlouis 4/73